

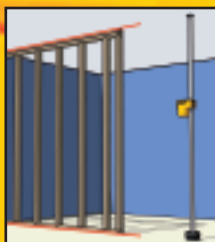
STABILA®



...sets standards

Лазерный прибор LAX 50 с перекрещивающимися линиями

Быстрая сборка и прибор готов к работе.
Инновационная комбинация штатива с
телескопическими штоками. Измерение
от пола до потолка.



НОВИНКА!



Не только быстрый в работе, но и по выгодной цене: идеально подходит для начала и в качестве запасного прибора.

- Самонивелирующий прибор: при нажатии клавиши готов к работе → Вы сразу можете начать измерение.
- Очень длинные и хорошо видимые лазерные линии. → Выполнение отметок – это уже прошлое. Вы можете быстро работать – и даже в светлых помещениях.
- Различные возможности применения за счет инновационной комбинации штатива с телескопическими штоками. → Облегчает работу от пола до потолка.

Особенно интересной является комбинация штатива с телескопическими штоками!

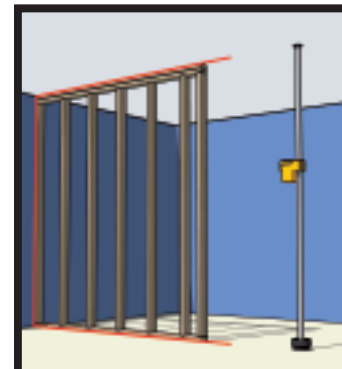
- Измерительная высота от штатива: от 0,60 до 1,00 м.
- Рабочая высота телескопического штатива максимально 2,75 м. Может быть установлен между полом и потолком, в оконных нишах и дверных рамах.
- Рабочая высота на полу – 7 см.

■ Очень длинные лазерные линии за счет угла раствора в размере 140° вертикальных и горизонтальных лазерных линий. ■ Угол поворота на штативе - 360°.



Новинка: LAX 50

Ваш новый прибор LAX 50 содержит в себе целый ряд интересных идей фирмы STABILA. Благодаря этому прибор окупается уже через несколько дней.



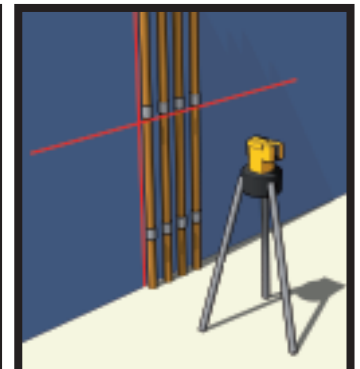
Для специалиста по внутренней отделке



Для специалиста по облицовке керамическими плитками



Для маляра



Для монтажника



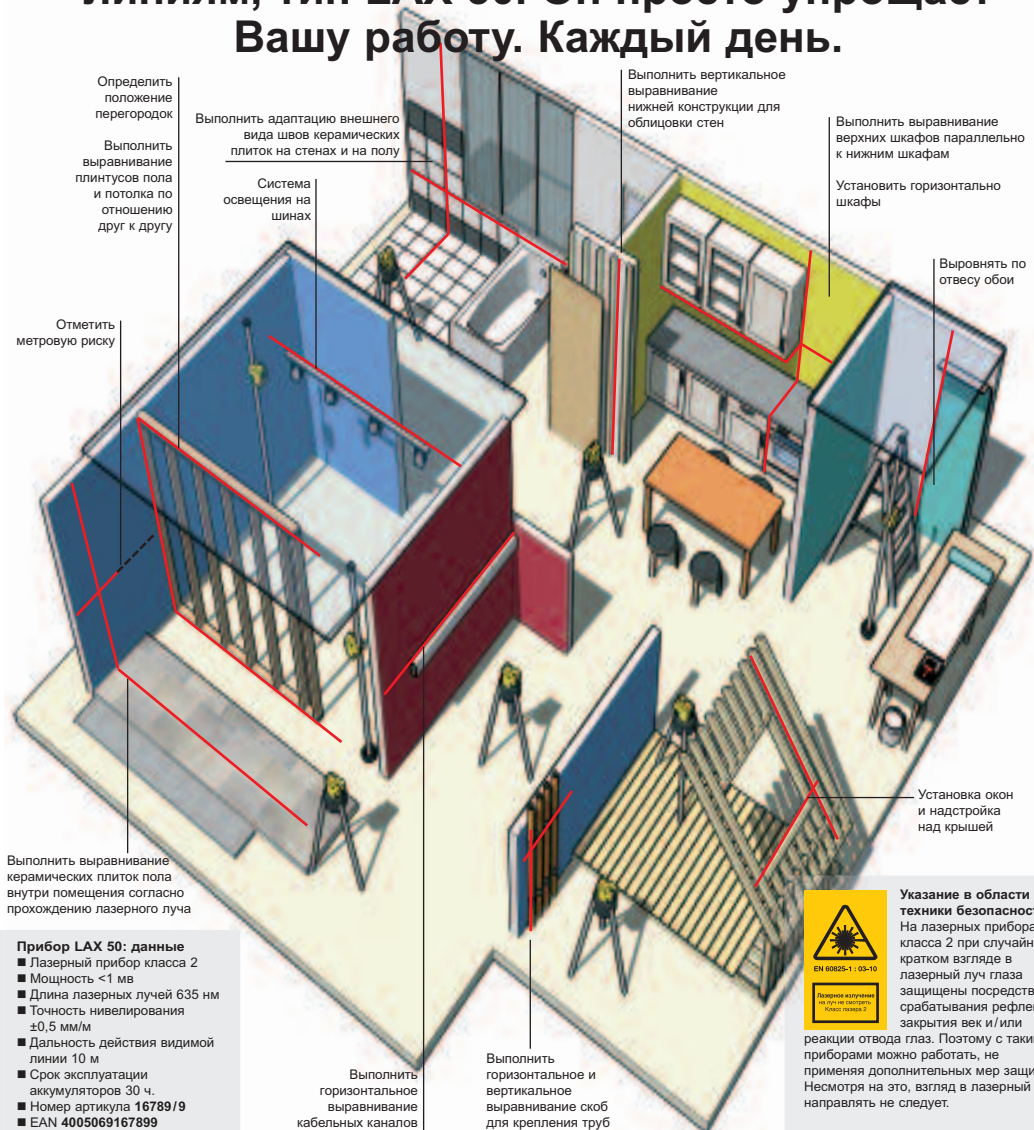
Для электрика



Для монтеров кухонного оборудования



Лазерный прибор с перекрещивающимися линиям, тип LAX 50. Он просто упрощает Вашу работу. Каждый день.



Определить положение перегородок

Выполнить адаптацию внешнего вида швов керамических плиток на стенах и на полу

Выполнить вертикальное выравнивание нижней конструкции для облицовки стен

Выполнить выравнивание верхних шкафов параллельно к нижним шкафам

Выполнить выравнивание плинтусов пола и потолка по отношению друг к другу

Система освещения на шинах

Установить горизонтально шкафы

Выровнять по отвесу обои

Отметить метровую риску

Выполнить выравнивание керамических плиток пола внутри помещения согласно прохождению лазерного луча

Установка окон и надстройка над крышей

- Прибор LAX 50: данные**
- Лазерный прибор класса 2
 - Мощность <1 мВ
 - Длина лазерных лучей 635 нм
 - Точность нивелирования ±0,5 мм/м
 - Дальность действия видимой линии 10 м
 - Срок эксплуатации аккумуляторов 30 ч.
 - Номер артикула 16789/9
 - EAN 4005069167899

Выполнить горизонтальное выравнивание кабельных каналов

Выполнить горизонтальное и вертикальное выравнивание скоб для крепления труб



Указание в области техники безопасности:
 На лазерных приборах класса 2 при случайном кратком взгляде в лазерный луч глаза защищены посредством срабатывания рефлекса закрытия век и/или реакции отвода глаз. Поэтому с такими приборами можно работать, не применяя дополнительных мер защиты. Несмотря на это, взгляд в лазерный луч направлять не следует.

RUS 17004 07/07 10.000

Подробную информацию о продукте Вы найдете на странице в интернете: www.stabila.de.
 Наша горячая линия в области технической консультации окажет Вам поддержку при всех Ваших вопросах относительно выбора продукта и его эксплуатации: Телефон: +49-6346-309-0. Вы можете, конечно, также отправить Ваше сообщение по электронной почте info@stabila.de.