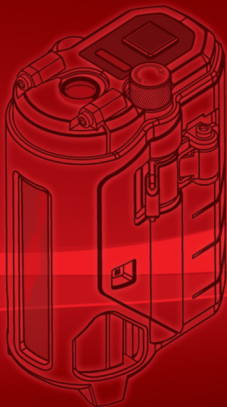


CONDROL

Cross Line
& Plumb Dots



Laser 2D Compact

GEOOPTIC

www.geooptic.ru



Лазерный нивелир CONDTROL Laser 2D Compact- прибор для внутренних отделочных работ с двумя лазерными линиями и точками отвеса (зенит, надир).

- Хорошо видимые лазерные линии отлично подходят для точной установки керамической плитки, стоек, окон, дверей, перегородок и т.д.
- Возможность установки перегородок с помощью точек отвеса.
- Прост в обращении благодаря маятниковой системе с демпфированием – прибор автоматически центруется в течение нескольких секунд.
- Возможность крепления на штатив 1/4".

ОБЩАЯ ТЕХНИКА БЕЗОПАСНОСТИ

Внимание: не смотрите прямо на лазер. Храните лазер подальше от детей. Никогда не направляйте лазерный луч на людей. Это качественный измерительный лазерный прибор со 100% заводской настройкой в рамках допустимых погрешностей.



ЛАЗЕРНОЕ ИЗЛУЧЕНИЕ!
НЕ СМОТРИТЕ В СТОРОНУ ЛУЧА
И НЕ РАССМАТРИВАЙТЕ ЕГО С
ПОМОЩЬЮ ОПТИЧЕСКИХ
ПРИБОРОВ, КЛАСС ЛАЗЕРА 2M
EN 60825B-1:2007B-10

Мы также должны обратить ваше внимание на следующее: регулярно проверяйте калибровку прибора перед использованием, после перевозки и длительного хранения. Также необходимо отметить, что абсолютная калибровка возможна только в специализированной мастерской. Самостоятельная калибровка лишь приближительна, и ее точность будет зависеть от вашей внимательности.

Указание: Это изделие является прецизионным прибором, который требует осторожного обращения. Избегайте толчков и встряхивания. Для транспортировки всегда выключайте лазер.

Для очистки используйте, пожалуйста, мягкую ткань и средство для очистки стекла.

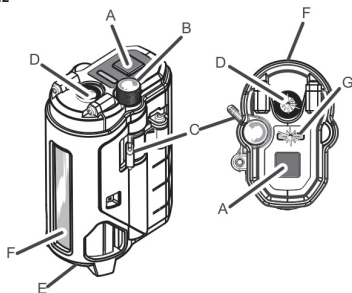
ГАРАНТИЯ

Гарантийный период – 1 год со дня покупки. Гарантия распространяется на все выявленные за этот период неисправности, возникшие в результате использования в производстве некачественных материалов, а также производственных дефектов.

Гарантия не распространяется на повреждения, вызванные неправильной эксплуатацией прибора (эксплуатацией с неисправными источниками питания, падение на твердую поверхность и т.д.) или неправильным хранением, обычным износом инструмента, не влияющий на работу механизма.

Любые повреждения со стороны лиц, не имеющих права распоряжаться этой техникой, чреватые прекращением гарантии.

ОПИСАНИЕ



- A** Включение/переключение режимов работы/выключение
- B** Микролифт
- C** Держатель корпуса

- D** Окно излучателя верхнего отвеса
- E** Окно излучателя нижнего отвеса
- F** Окно излучателя лазерных линий
- G** Индикатор низкого заряда батарей

РАБОТА С ПРИБОРОМ

Установка источников питания

1. Извлеките прибор из корпуса. Для этого отожмите держатель C и одновременно сместите корпус вниз.
2. Откройте крышку батарейного отсека B и установите в консоль A источники питания соблюдая полярность (см. рис. 2).
3. Закройте крышку батарейного отсека B.

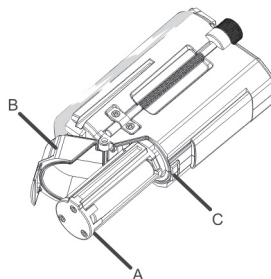


Рис. 2

- A** - консоль для установки источников питания
- B** - крышка батарейного отсека
- C** - фиксатор крышки батарейного отсека

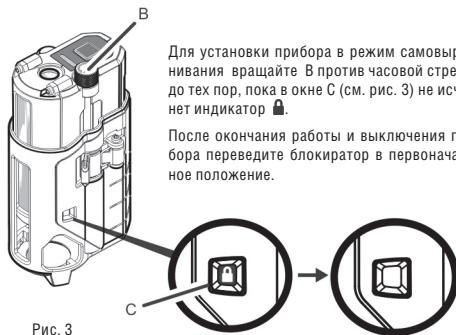
Разблокировка компенсатора


Рис. 3

Для установки прибора в режим самовыравнивания вращайте В против часовой стрелки до тех пор, пока в окне С (см. рис. 3) не исчезнет индикатор

После окончания работы и выключения прибора переведите блокиратор в первоначальное положение.

Горизонтальное и вертикальное нивелирование

Включите прибор клавишей А.

Появляются крестообразные лазерные линии и точки отвеса.

Последовательным нажатием А вы можете переключать режимы работы прибора:

- горизонтальная линия и верхний отвес,
- вертикальная линия и нижний отвес.

При выходе прибора за пределы самовыравнивания ($\pm 5^\circ$) на панели управления начинает мигать индикатор I, при этом лазерные линии не проецируются.

С помощью резьбового отверстия 1/4" прибор можно установить на штатив.

ТЕХНИЧЕСКИЕ ХАРАКТЕРИСТИКИ

Рабочий диапазон (зависит от яркости освещения)	10 м
Точность лазерных линий	$\pm 0,5$ мм/м
Точность отвесов	$\pm 0,5$ мм/м
Самовыравнивание	$\pm 5^\circ$
Лазер	< 1 мВ, 635 нм, II класс
Источник питания	3x1,5В AAA
Продолжительность работы батарей	40 ч
Рабочая температура	0°C ... +50°C
Температура хранения	-10°C ... +70°C
Вес	0,260 кг
Габаритные размеры	95*54*65 мм

КОМПЛЕКТАЦИЯ

Нивелир	- 1 шт.
Элемент питания	- 3 шт.

АКСЕССУАРЫ

Мишень
Штатив
Очки

СЕРВИС И КОНСУЛЬТАЦИОННЫЕ УСЛУГИ

www.condtrol.ru

Утилизация

Отслужившие свой срок инструменты, принадлежности и упаковку следует сдавать на экологически чистую рециркуляцию отходов. Срок службы прибора 36 месяцев.

Только для стран-членов ЕС:

Не выбрасывайте инструменты в коммунальный мусор!

Согласно Европейской Директиве 2002/96/ЕС о старых электрических и электронных инструментах и приборах и ее претворению в национальное право, отслужившие свой срок измерительные инструменты должны собираться отдельно и быть переданы на экологически чистую рециркуляцию отходов.

Аккумуляторы, батареи:

Не выбрасывайте аккумуляторы/батареи в коммунальный мусор, не бросайте их в огонь или воду. Аккумуляторы/батареи следует собирать и сдавать на рециркуляцию или на экологически чистую утилизацию.

Только для стран-членов ЕС:

Неисправные или пришедшие в негодность аккумуляторы/батареи должны быть утилизированы согласно Директиве 91/157/ЕЭС.

Оставляем за собой право на изменения.

ДЛЯ ЗАМЕТОК

CONDROL

Laser Distance Meters



Metro 60



Metro 100

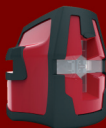
Cross Line Lasers



XLiner COMBO



XLiner 5i



XLiner 360

www.condtrol.us
www.condtrol.ru
www.condtrol.com

www.mетро.condtrol.com
www.infiniter-lasers.ru
www.nedo-lasers.ru

GEOOPTIC

www.geooptic.ru