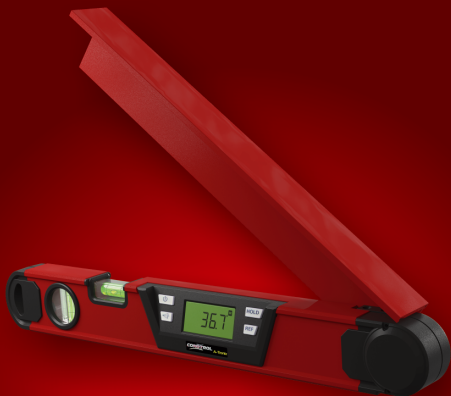


CONDROL



A-Tronix

Digital electronic angle gauge

Инструкция по эксплуатации
GEOOPTIC www.geooptic.ru

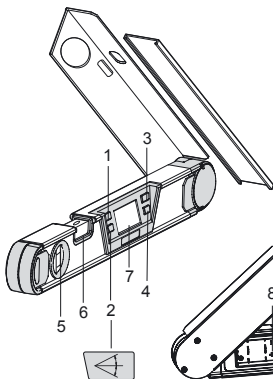
МЕРЫ ПРЕДОСТОРОЖНОСТИ

Корпус прибора проводит электричество.

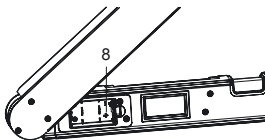
Внимание: избегайте контактов прибора с объектами, находящимися под напряжением.

Будьте осторожны: при работе с прибором существует опасность заземления рук и пальцев.

УСТРОЙСТВО И ВНЕШНИЙ ВИД



- 1 Кнопка ВКЛ/ВЫКЛ.
- 2 Кнопка деления угла пополам.
- 3 Кнопка HOLD.
- 4 Кнопка REF.
- 5 Вертикальный спиртовой уровень.
- 6 Горизонтальный спиртовой уровень.
- 7 Дисплей.
- 8 Батарейный отсек.



ТЕХНИЧЕСКИЕ ХАРАКТЕРИСТИКИ

Диапазон измерений	0–220°
Точность измерения, угол	$\pm 0,1^\circ = \pm 1,8 \text{ мм/м}$
Точность измерения, пузырьковый уровень	$\pm 0,057^\circ = \pm 1 \text{ мм/м}$
Источники питания	2x1,5v LR6 (AA)
Время работы	40 часов
Автоматическое отключение	через 5 мин
Рабочая температура	0°C ... +40°C
Температура хранения	-20°C ... +70°C
Длина с удлинительной полкой	700 мм
Вес	0,75 кг
Длина	400 мм
Ширина	39 мм
Высота	55 мм

Комплект поставки:

Прибор	1 шт.
Источник питания, AA	2 шт.
Чехол	1 шт.

УСТАНОВКА ЭЛЕМЕНТОВ ПИТАНИЯ

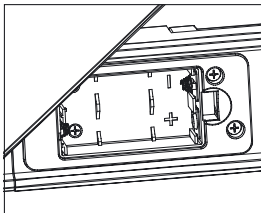
В данном приборе используются 2 источника питания типа АА

1. Откройте крышку отсека батареи, расположенную на задней поверхности прибора.

2. Вставьте источники питания в соответствии с индикаторами полярности в батарейном отсеке.

Убедитесь, что расположение батареи соответствует полярности!

3. Закройте крышку.



РАБОТА С ПРИБОРОМ

- Соприкасающиеся с прибором поверхности должны быть чистыми.
- Загрязнения могут привести к ложным показаниям прибора.
- Регулярно проверяйте прибор на предмет трещин и точности измерений.
- Регулярно проверяйте горизонтальный спиртовой уровень, поворачивая прибор вокруг своей оси.

Включение прибора

Закройте створки, нажмите кнопку ВКЛ.; на дисплее появится величина угла равного 0.0°.

Раскройте створки: на дисплее появится величина отложенного угла.

Для вычисления половины отложенного угла нажмите и удерживайте кнопку 2 - на дисплее отобразится величина вычисленного угла.

Однократное нажатие кнопки ВКЛ позволяет перевернуть изображение на дисплее.

Выключение прибора осуществляется нажатием и удержанием кнопки ВКЛ в течение 3-х секунд.

Запись значений

Нажмите кнопку HOLD (3). На дисплее высветится символ H. Последняя измеряемая величина сохранится на дисплее.

Чтобы выйти из режима записи - нажмите кнопку HOLD ещё раз.

Измерение относительного угла

Для измерения относительного угла нажмите кнопку REF (4). На дисплее появится символ S и величина угла равного 0.0°.

Относительный угол можно откладывать вне зависимости от положения створок.

Уход за прибором

- Прибор чистится влажной мягкой тканью.
- Не использовать спиртосодержащих средств.
- Прибор не нуждается в калибровке.
- Вы можете приступать к работе с момента установки элементов питания.

ГАРАНТИЯ

Гарантия на прибор составляет 12 месяцев.

Более подробную информацию вы можете получить от уполномоченного представителя.

Срок службы прибора - 36 месяцев

Сервис и консультационные услуги:

ООО Компания «Кондтроль»

454084, Челябинск, ул. Каслинская, 99А, тел/факс (351) 211-02-00.

Представительства:

105078, г. Москва ул. Новая Басманная, д.14, стр.4, оф.106

тел/факс (495) 262-71-35, 262-43-41

191140, г. Санкт Петербург, Лиговский п-т, д.50, корп. 11, офис 48

тел/факс (812) 309-10-73, 309-10-86

630004, г. Новосибирск, ул. Ивачева, 6, оф.2

тел./факс (383) 246-10-18 246-10-21



ДРУГИЕ ПРИБОРЫ CONDTROL

Лазерные дальномеры



Mettro 60



Mettro 100

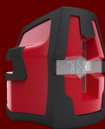
Лазерные нивелиры



XLiner COMBO



XLiner 5i



XLiner 360

www.condtrol.ru

www.condtrol.com

www.mettro.condtrol.com

www.infiniter-lasers.ru

www.nedo-lasers.ru

www.geooptic.ru

GEOOPTIC